
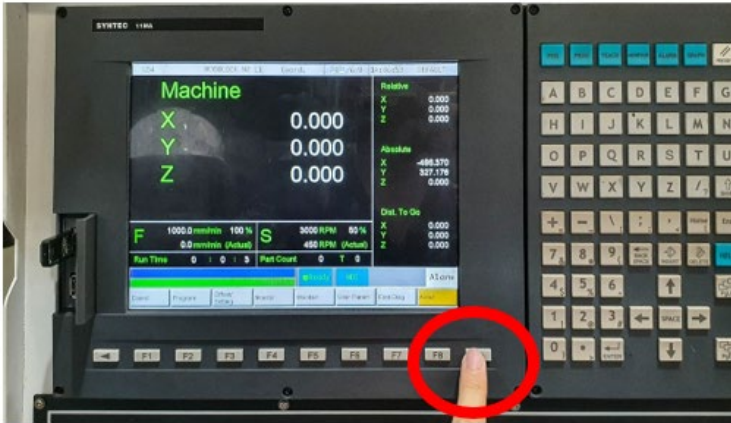


# SET Parameter HOME (pulse motor)

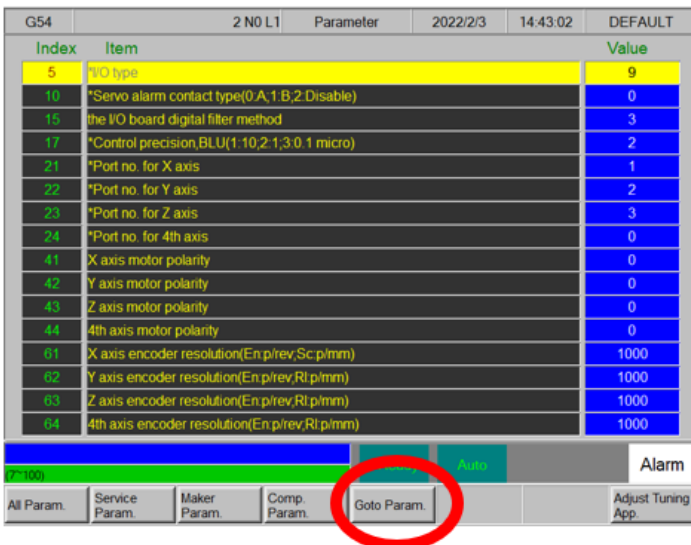
1. กด  เพื่อเข้าสู่หน้า Menu กดไป



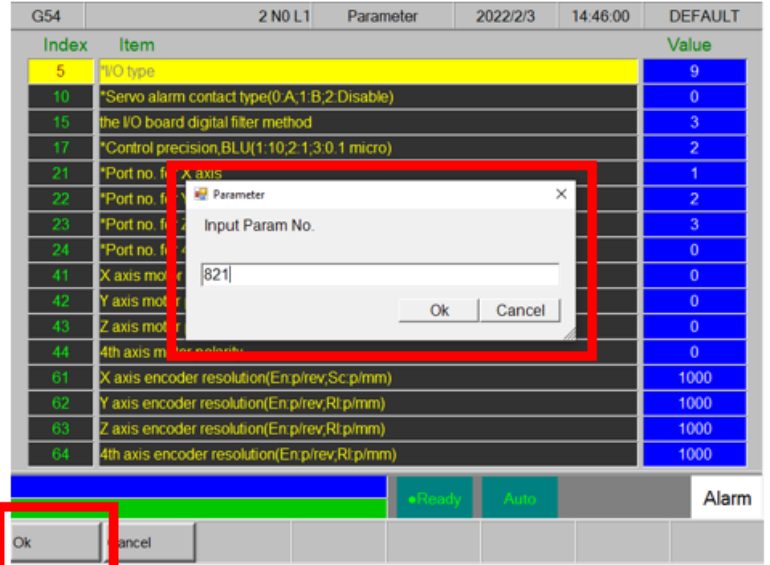
2. กด F3 เพื่อเข้าสู่หน้า Param. (พารามิเตอร์)



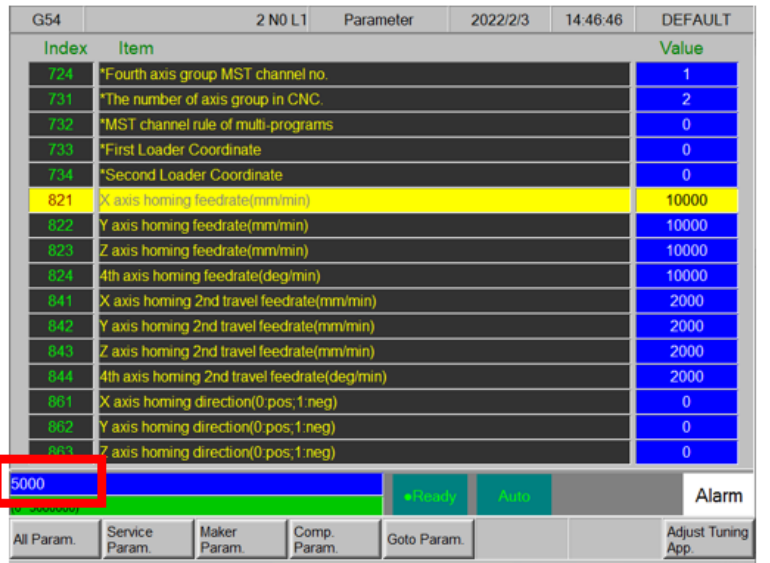
3. กด F5 เพื่อเข้าสู่เมนู Goto Param เพื่อไปบรรทัดที่ต้องการ



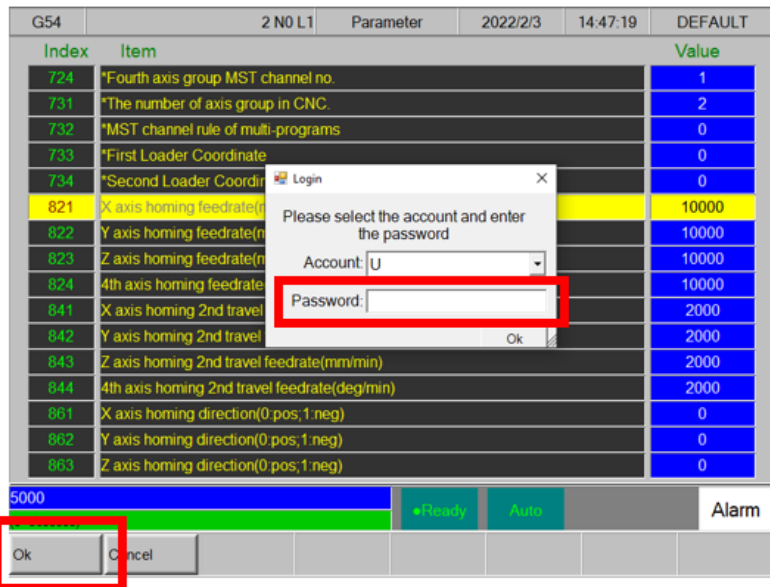
4. กรอกเลขบรรทัดที่ต้องการ แล้วกด F1(OK)



5. กรอกค่าที่ต้องการแล้วกด ENTER



6. กรอกรหัส 520 แล้วกด F1(OK)



# AXIS HOME (Incremental)

## Parameter Home

- ตั้งค่า Pr961~966 = 0 (แนะนำให้ใช้ 0)
- ตั้งค่า Pr821~826 = ความเร็ว เข้าหา Sensor
- ตั้งค่า Pr841~846 = ความเร็วออกจาก Sensor ควรจะช้าเพื่อให้เข้าตรงจุดที่สุด
- ตั้งค่า Pr861~866 = 0,1 เพื่อเปลี่ยนทิศทางการเข้า Home
- ตั้งค่า Pr881~886 = Offset ที่ห่างจากจุด Home สามารถเป็นค่า +/- ได้
- ตั้งค่า Pr901~906 = ใส่ค่าตาม Encoder Table